



DeCOVER

Einführung und Ziele der Veranstaltung

Oliver Buck , EFTAS GmbH, Koordination

Düsseldorf, 08.06.2011



Gefördert durch die Bundesrepublik Deutschland, Zuwendungsgeber: Raumfahrt-Agentur des Deutschen Zentrums für Luft- und Raumfahrt e. V. mit Mitteln des Bundesministeriums für Wirtschaft und Technologie aufgrund eines Beschlusses des Deutschen Bundestages unter den Förderkennzeichen FKZ 50EE0908, 50EE0909, 50EE0910, 50EE0911, 50EE0912, 50EE0913, 50EE0914, 50EE0915.



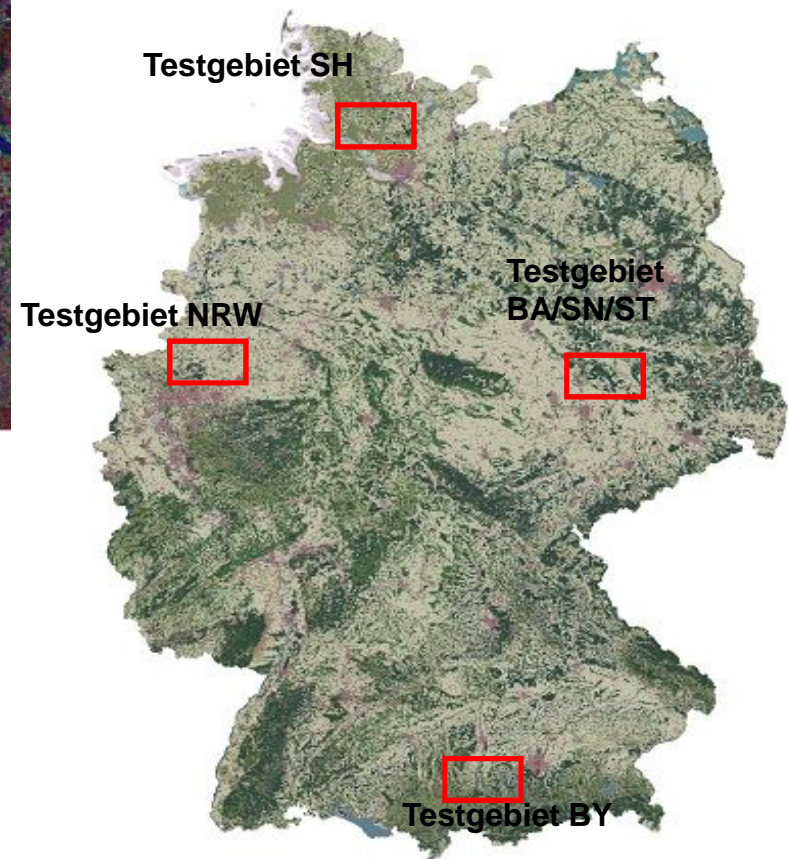
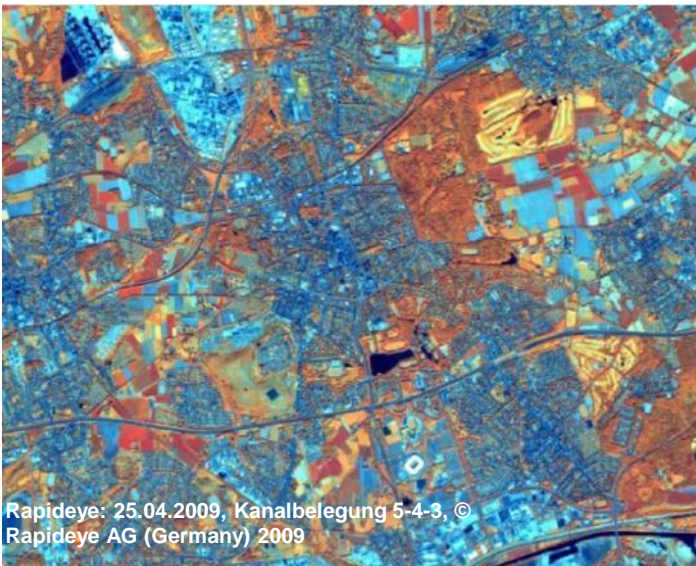


Tagesablauf 08.06.2011

2

- 13:30 **Eröffnung und Begrüßung:** MIK NRW, EFTAS GmbH
- 13:45 **Einführung, Ablauf und Ziele der Veranstaltung:** EFTAS GmbH
- 13:55 **Nationale und internationale Entwicklungen im Umfeld von DeCOVER 2**
DLM-DE/CLC: Stephan Arnold, Bundesamt für Kartographie und Geodäsie
GMES: Godela Roßner, DLR Raumfahrtmanagement
- 14:30 **DeCOVER 2 Aktualisierungsdienste:** RapidEye AG, Astrium Services GmbH, Delphi IMM GmbH
- 15:30 **Kaffeepause**
- 16:00 **DeCOVER 2 Erweiterungsdienste:** Astrium Services GmbH
- 16:20 **Validierung der ersten DeCOVER 2 Ergebnisse:** GAF AG
- 16:50 **Kosten-Nutzen Analyse:** Astrium Services GmbH
- 17:05 **Offene Plenumsdiskussion**
- I
 - DeCOVER 2 Aktualisierungs- und Erweiterungsdienste (Inhalte und Ergebnisse)
- 18:00
 - Einbindung/Chancen im operativen Umfeld
 - Weitere Entwicklungen und Beachtung der nationalen und internationalen Entwicklungen:
NGDB, GMES, INSPIRE
- Moderation: André Caffier, Ministerium für Inneres und Kommunales NRW
- 19:30 **Gemeinsames Abendessen (optional)**
Brauereiausschank im Goldenen Kessel

Ergebnisse aus verschiedenen Testgebieten



Testumsetzung 01: 06/2010 – 04/2011
Testumsetzung 02: 07/2011 – 03/2012

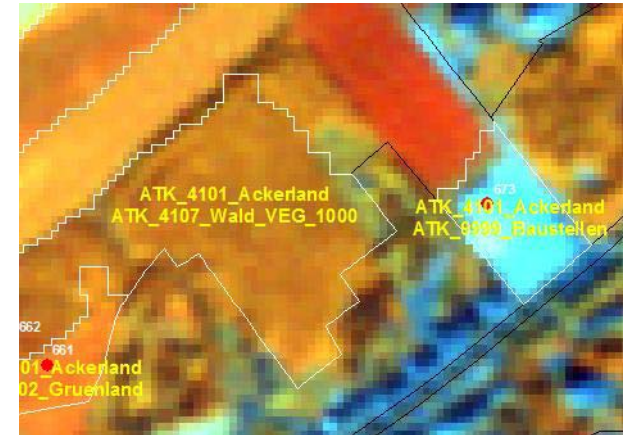


DeCOVER Dienste-Portfolio

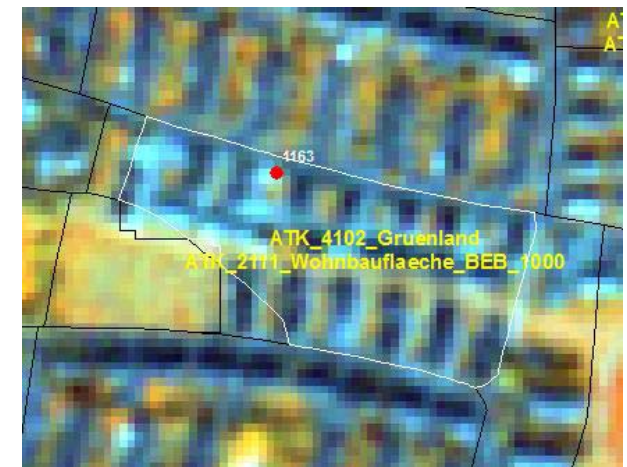
	Dienst	Komponente	Angewendet auf
DeCOVER2 Dienste	Aktualisierungsdienste	Veränderung	ATKIS Basis-DLM CLC
		Aktualisierung	ATKIS Basis-DLM CLC
	Erweiterungsdienste	Urban	ATKIS Basis-DLM ATKIS (AAA)
		Naturnah	ATKIS Basis-DLM ATKIS (AAA)
	Thematische Dienste	Agrar	Cross Comp. LPIS
		Naturnah	FFH

Aktualisierungsdienste bieten

- Automatisierte Ausweisung von Landbedeckungsänderungen
- Vorschläge zur Neukartierung und Attributierung der Veränderung auf Basis eines bestehenden Datenmodells
- Sind über Transformationsroutinen auf verschiedene Datenmodelle anwendbar
- Wurden umgesetzt am Beispiel ATKIS Basis-DLM im Testgebiet NRW, und am Beispiel CLC im Testgebiet BB/SN/ST



4101 Acker → 4107 Wald_Veg_1000
4101 Acker → „9999“ Baustelle

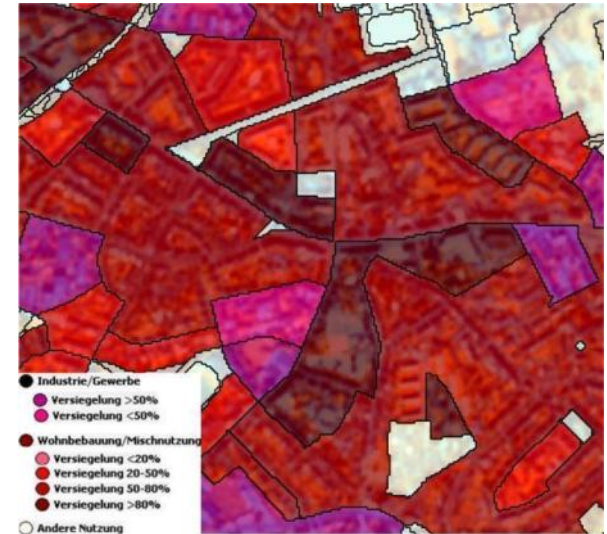


4102 Grünland → 2111_BEB_1000

Erweiterungsdienst Urban

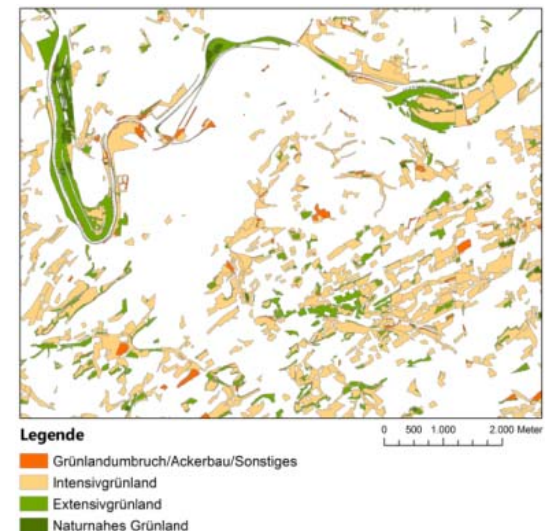
Integration von Informationen zur Versiegelung

- aus Europäischen Datensätzen
- aus aktuellem Satellitenbild



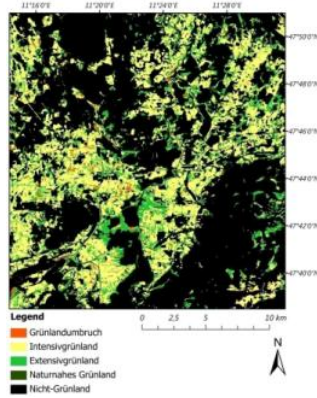
Erweiterungsdienst Naturnah

Erweiterung des Datenmodells ATKIS Basis DLM innerhalb der Klassen Moore, Sümpfe, Heiden und Grünland

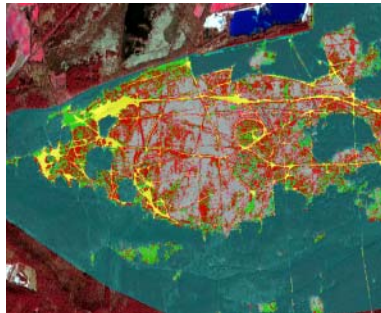


Umweltmonitoring

Nutzungsintensität von Grünland



Heide Indikator Klassifikation



LRT Potentialflächen



Agrarmonitoring

LPIS Fortführung



Fruchtartenklassifikation



Bewertung Landschaftselemente





Ziele der Veranstaltung

- Vorstellung und Bewertung erster Testergebnisse zur Aktualisierung bzw. unterstützten Fortführung von Landbedeckungsdaten am Beispiel ATKIS Basis-DLM und Corine Land Cover.
- Präsentation methodischer Ansätze zur Unterstützung von Agrar- und FFH-Monitoring
- Diskussion der Potentiale und Grenzen von DeCOVER 2
- DeCOVER 2 und dann? Möglichkeiten zur Integration der Entwicklungen in Nutzerprozesse